

*

製品仕様

カバー	合成樹脂 (Nホワイトグレー)	
ボデー	合成樹脂 (Nホワイトグレー)	
融着トレ	合成樹脂 (黒)	1
パッキン押え	合成樹脂 (黒)	
トレシート	合成樹脂 (透明)	
クランプ下	鋼板 t2.3 (クロメート)	
回線表示シール	上質紙	
名板シール	上質紙	

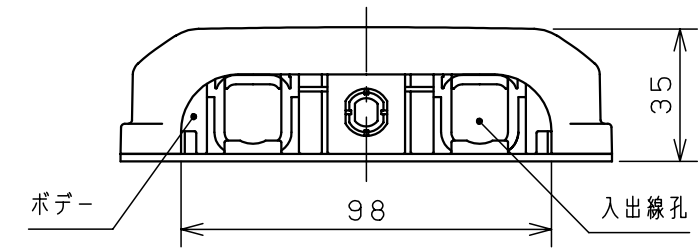
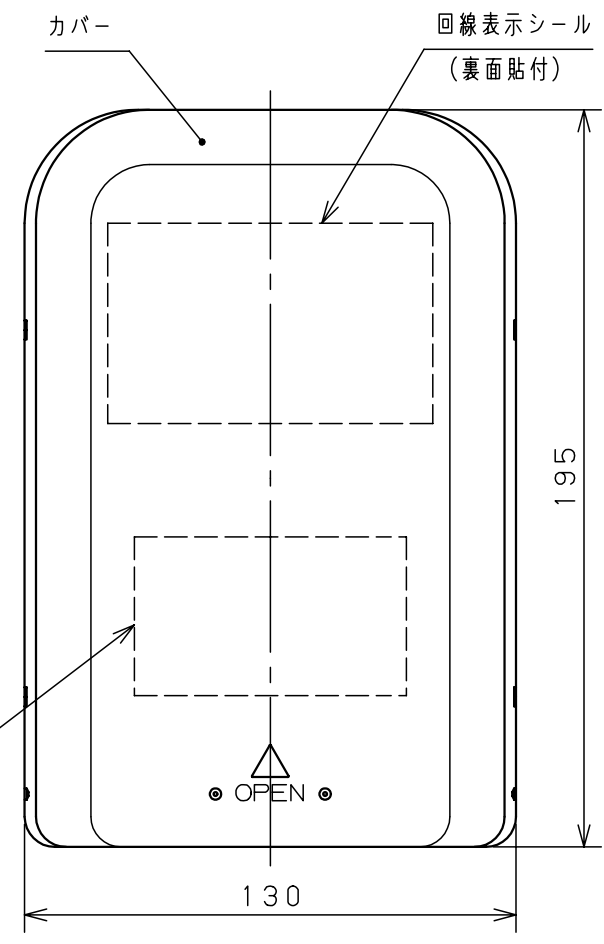
付属品		
クランプ上 (鋼板)	2ケ	2
防水パッキン	4ケ	
ゴムシート	6ケ	
コードホルダ	1ケ	
補強熱スリーブ (単心用)	4本 (SPX3-40S)	
保護チューブ (220mm)	2本	
結束バンド	2ケ	3
3点セムスM4-8	2ケ	
3点セムスM3-8	4ケ	
タッピン3.5-16 (SUS)	1ケ	

備考	融着接続4心以下です。	5
品名	光接続箱 (少心数) 樹脂タイプ SPH-S4	

図番		1/1	6
----	--	-----	---

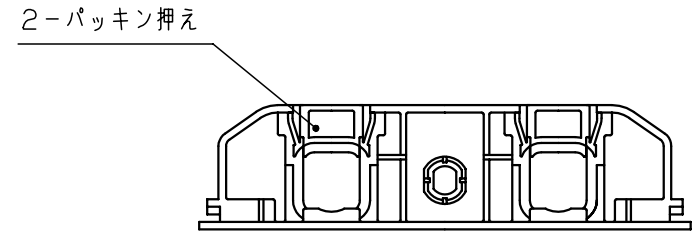
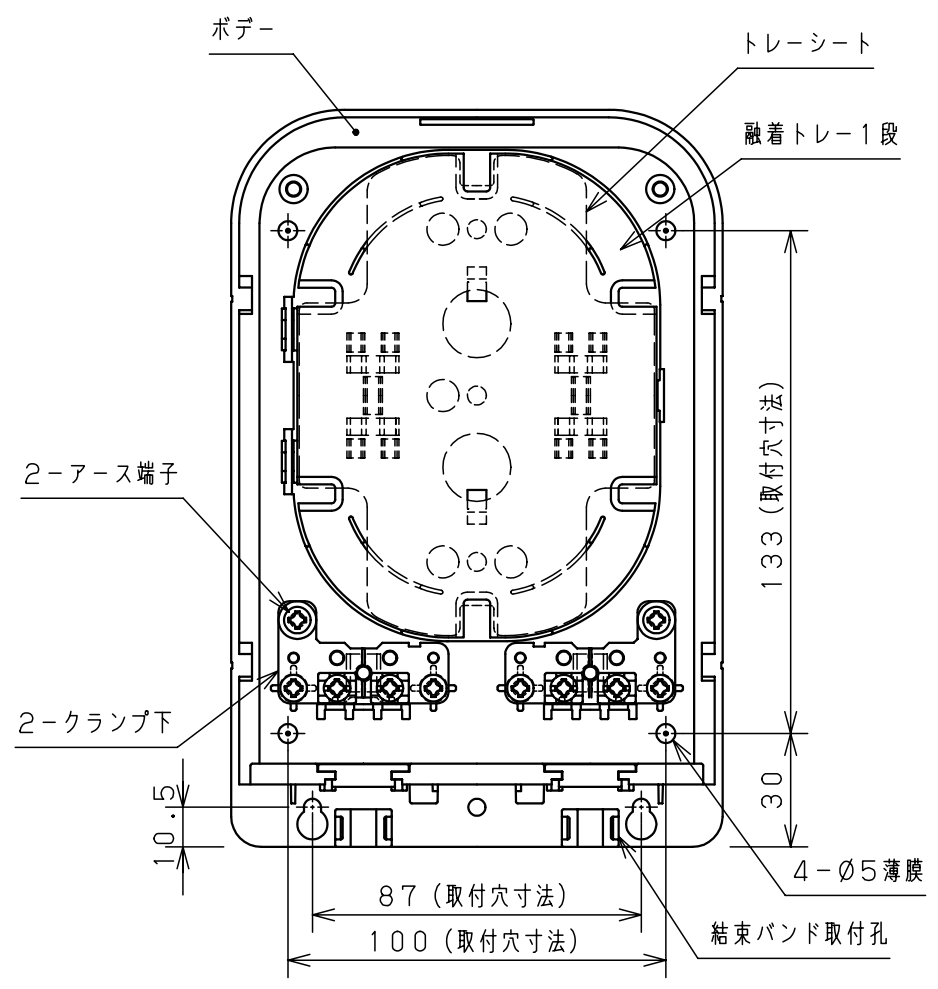
尺	1/2	設	木村	製	浅井	検	浅井
寸		計		図		図	

作成日 2007年 1月 11日 C



回線表示	
入線	出線
1	
2	
3	
4	

回線表示シール



内部詳細図