

*

製品仕様

カバー	合成樹脂 (Nホワイトグレー)
ボデー	合成樹脂 (Nホワイトグレー)
融着トレ	合成樹脂 (黒)
アダプタトレ	合成樹脂 (黒)
パッキン押え	合成樹脂 (黒)
トレシート	合成樹脂 (透明)
クランプ下	鋼板 t2.3 (クロメート)
SCアダプタ	シングル・マルチ兼用タイプ
回線表示シール	上質紙
名板シール	上質紙
付属品	
クランプ上 (鋼板)	2ケ
防水パッキン	4ケ
ゴムシート	6ケ
コードホルダ	1ケ
補強熱スリーブ (単心用)	4本 (SPX3-40S)
保護チューブ (220mm)	2本
結束バンド	2ケ
3点セムスM4-8	2ケ
3点セムスM3-8	4ケ
タッピン3.5-16 (SUS)	1ケ

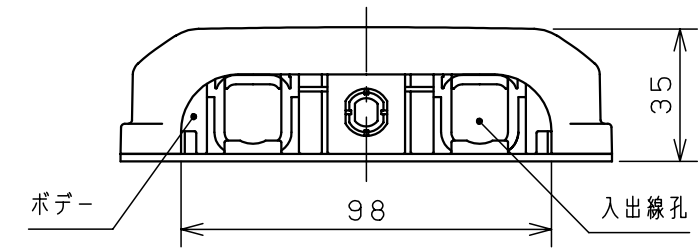
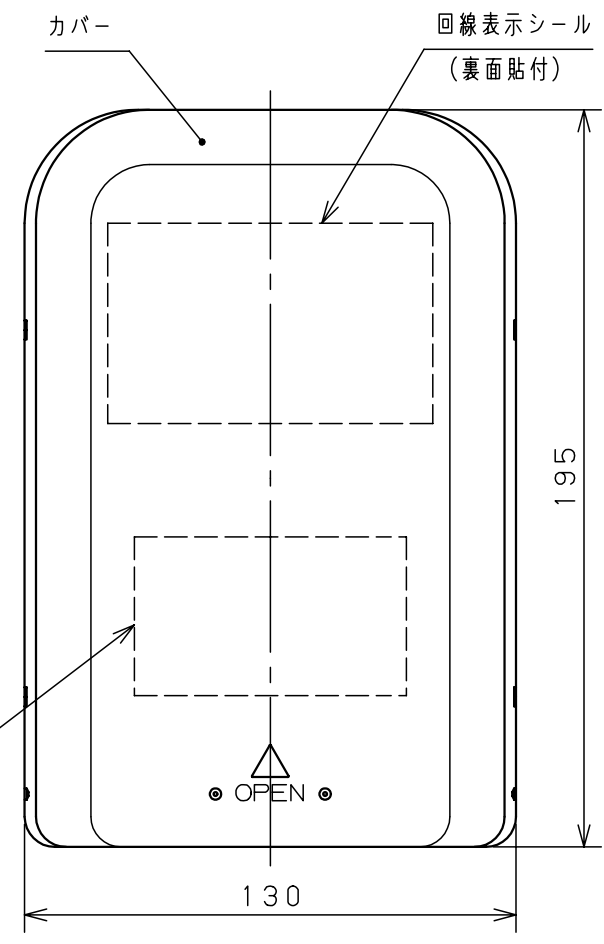
備考
融着+コネクタ接続4心以下です。

品名
光接続箱 (少心数) 樹脂タイプ
SPH-SA4-SC

図番
1/1

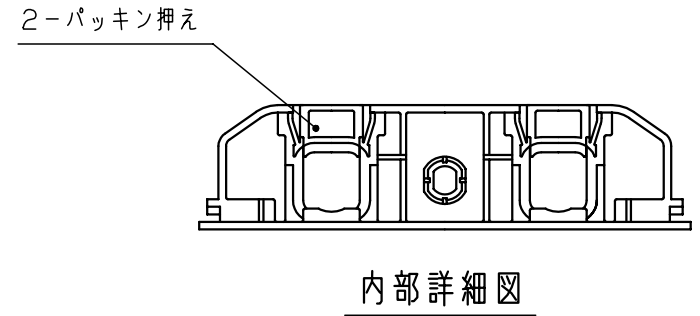
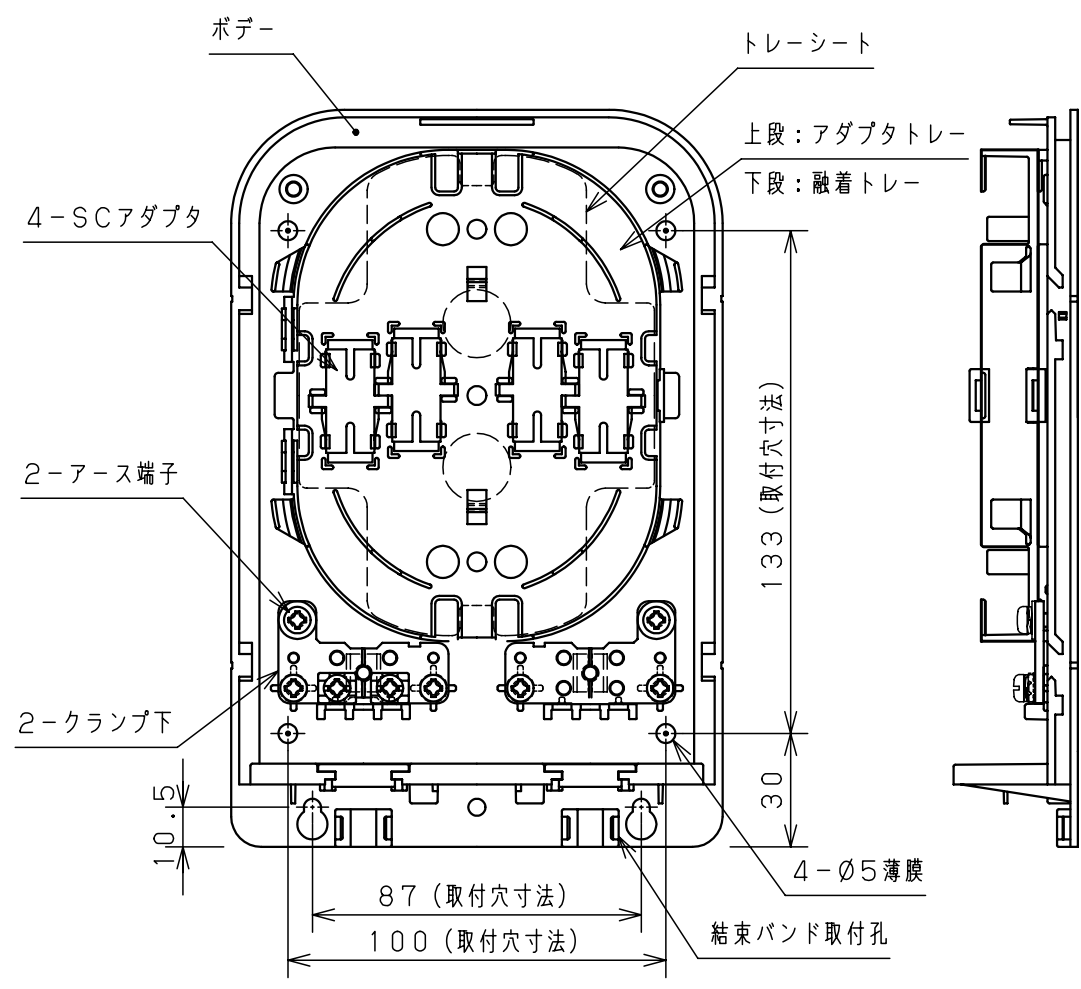
尺
1/2
設計
木村
製
浅井
検
浅井

作成日 2007年 1月 11日



回線表示	
入線	出線
1	
2	
3	
4	

回線表示シール



内部詳細図